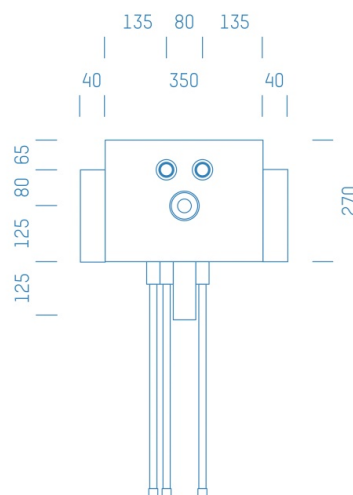
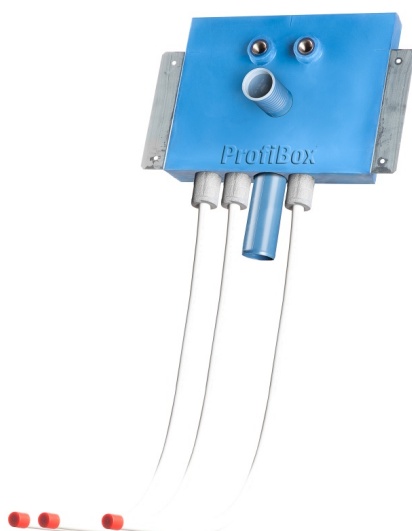


**Jürgen Höflers ProfiBox GmbH**  
Neunkirchnerstrasse 83  
2700 Wiener Neustadt  
Österreich



## ProfiBox f. Waschtisch Zirkulation nur Warmwasser

Symbolfoto



Sanitärmodul f. Waschtisch Zirkulation nur Warmwasser, Boxenstärke: 7cm, Trockenbau, DN20, ALFASAN, Rohrführung von unten, Abfluss: Silent PP

Matchcode: **WTZW.T20AFUPP7**

Lieferantenartikelnummer: **001005T20AFUPP7**

Trockenbau | DN **DN20** | Rohsystem: **ALFASAN** | Rohrführung: **unten** | Abfluss: **Silent PP** | Boxenstärke: **7cm**  
Rohrlänge: **1,00** | Gestreckte Außenmaße: **106,5x43x17** | Länge(cm): **106,50** | Breite(cm): **43,00** | Tiefe(cm): **17,00**  
| Gewicht: **1,80**

Bankverbindung: Sparkasse Neunkirchen, Swift-Code SPNGAT21XXX, IBAN: AT612024105000300110  
FN 301179k, Gerichtsstand: Landesgericht Wiener Neustadt, UID.: ATU63784435

Den Lieferungen und Leistungen liegen unsere AGB zugrunde (nachzulesen unter [www.profibox.co.at](http://www.profibox.co.at))