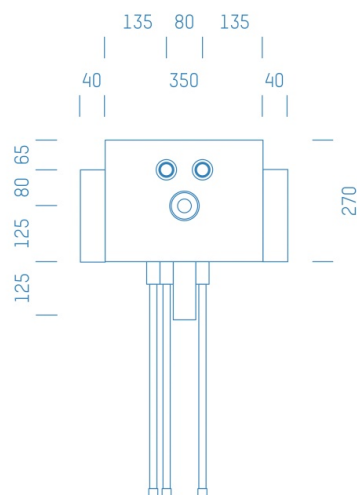
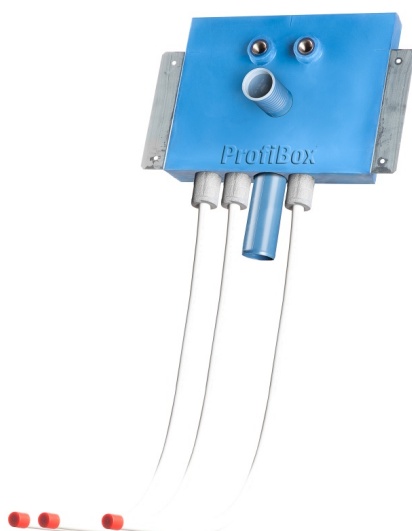


Jürgen Höflers ProfiBox GmbH
Neunkirchnerstrasse 83
2700 Wiener Neustadt
Österreich



ProfiBox f. Waschtisch Zirkulation nur Warmwasser

Symbolfoto



Sanitärmodul f. Waschtisch Zirkulation nur Warmwasser, Boxenstärke: 7cm, Trockenbau, DN20, PRINETO, Rohrführung von unten, Abfluss: Geberit geschweißt

Matchcode: **WTZW.T20PRUPE7**

Lieferantenartikelnummer: **001005T20PRUPE7**

Trockenbau | DN **DN20** | Rohsystem: **PRINETO** | Rohrführung: **unten** | Abfluss: **Geberit geschweißt** |
Boxenstärke: **7cm** | Rohrlänge: **1,00** | Gestreckte Außenmaße: **106,5x43x17** | Länge(cm): **106,50** | Breite(cm):
43,00 | Tiefe(cm): **17,00** | Gewicht: **1,80**

Bankverbindung: Sparkasse Neunkirchen, Swift-Code SPNGAT21XXX, IBAN: AT612024105000300110
FN 301179k, Gerichtsstand: Landesgericht Wiener Neustadt, UID.: ATU63784435

Den Lieferungen und Leistungen liegen unsere AGB zugrunde (nachzulesen unter www.profibox.co.at)